

2022 年度 IR 調査報告書

(学外公表版)

調査方式 : ●短期大学生調査 …………… 質問紙調査 (マークシート式)

調査回答者 : ●短期大学生調査 …………… 本学の1年次生, 2年次生 及び
全国70短期大学の学生

分析項目

●短期大学生調査

I. 2021年度在學生と他の短期大学生(回答者全体)との比較

通学元, 通学時間, 本学は第一志望だったか, 入試の形態,
入学時に重視したこと, 授業における経験, 諸活動に費やした時間,
本学の教員との間で体験したこと, 成績, 本学の施設やサービスに
対する満足度, 本学の教育に対する満足度, 入学後の能力や知識の
変化, 学生生活の充実度, 他者への短期大学の推奨度, 総合評価

日本赤十字秋田短期大学 IR推進室

主担当: 藤沢緑子 副担当: 佐藤考司

目次

本調査報告書について	2
2022 年度「短期大学生調査」の結果について	3
I. 本学学生の集計結果と全体集計結果との比較	4
1. 在学状況	4
2. 通学元	4
3. 片道の通学時間	5
4. 本学は第一志望だったか	5
5. 入学試験の形態	6
6. 本学に進学を決めたときに重視したこと	7
7. 授業における経験	11
8. 今学期のふつうの 1 週間の中で諸活動に費やした時間	15
9. 本学に入学して、先生との間で体験したこと	16
10. 本学での成績	17
11. 本学の施設やサービスへの満足度	17
12. 本学の教育に対する満足度	21
13. 本学に入学後の能力や知識の変化	23
14. 学生生活の充実度	28
15. 他者への短期大学の推奨度	28
16-1. 総合評価<他の学生について>	29
16-2. 総合評価<短大の先生について>	30
16-3. 総合評価<事務職員について>	31
16-4. 総合評価<短大やキャンパスについて>	32
16-5. 総合評価<短大での学び(学習)について>	33
日本赤十字秋田短期大学・IR推進室	34

本調査報告書について

本報告書は2022年度の在学学生を対象とした「短期大学生調査」の結果についてまとめたものである。

「短期大学生調査」は一般財団法人大学・短期大学基準協会（以下、「基準協会」とする。）が会員校の短期大学に参加を募って毎年実施しているものである。調査を実施した短期大学には各短期大学の集計結果のほか、参加校全体の集計結果も提供される。

主な調査項目は、当該短期大学に入学した背景、授業や学生生活での経験、入学後の自分自身の成長の実感、短期大学に対する満足度等である。調査結果が各短期大学の教育の改善や学生支援の改善に活用されること等をねらいとしている。

基準協会から2022年度の全体集計結果が公表されたことを受け、本学の結果と合わせてここに報告する。

2022 年度 「短期大学生調査」の結果について

短期大学生調査 2022 年度	全回答件数		調査実施期間
	参加校数	データ件数	
	70 短期大学	16,527 件	2022 年 8 月～12 月中旬までの間 の任意の期間
本学	43 件（※）		

※本学学生の内訳：1 年次生 22 名, 2 年次生 21 名

<概要>

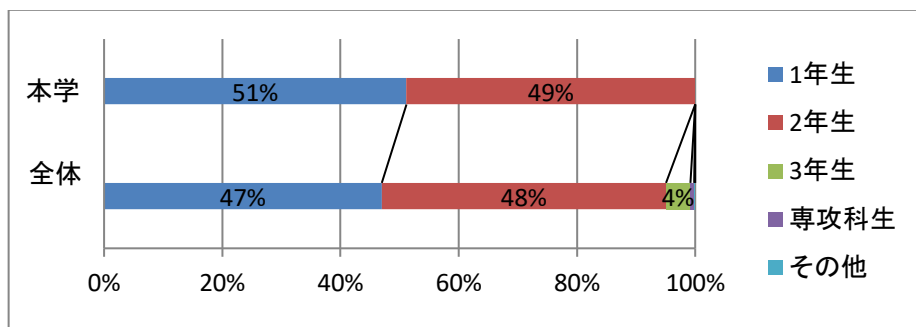
Ⅰ. 本学学生の集計結果と全体集計結果との比較

1. 在学状況
2. 通学元
3. 片道の通学時間
4. 本学は第一志望だったか
5. 入学試験の形態
6. 今の短大に進学を決めた時に重視したこと
7. 授業における経験
8. 今学期のふつうの 1 週間の中で諸活動に費やした時間
9. 本学に入学して、先生との間で体験したこと
10. 本学での成績
11. 本学の施設やサービスに対する満足度
12. 本学の教育に対する満足度
13. 本学に入学後の能力や知識の変化
14. 学生生活の充実度
15. 総合評価

I. 本学学生の集計結果と全体集計結果との比較

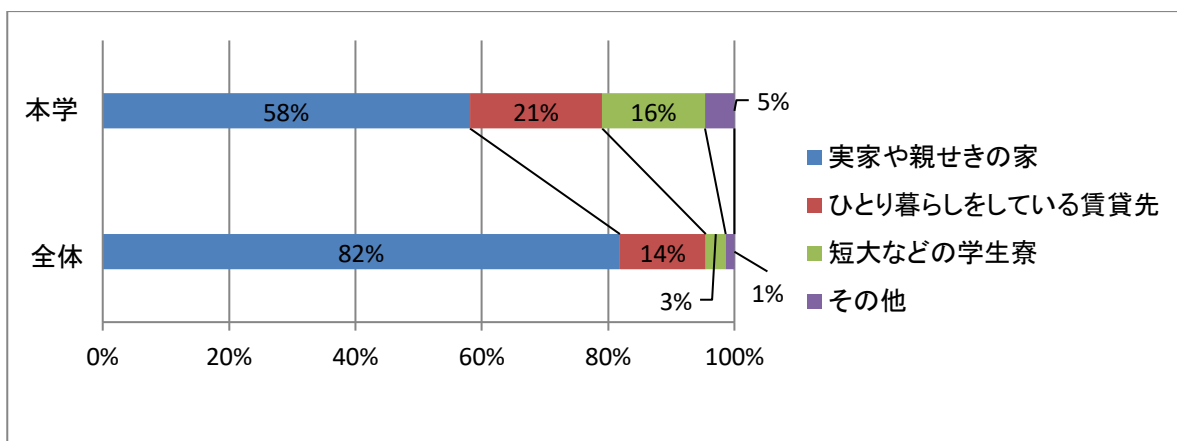
1. 在学状況

	1年生	2年生	3年生	専攻科生	その他	合計
本学	22	21	0	0	0	43
	51%	49%	0%	0%	0%	100%
全体	7756	7937	682	105	28	16508
	47%	48%	4%	1%	0%	100%



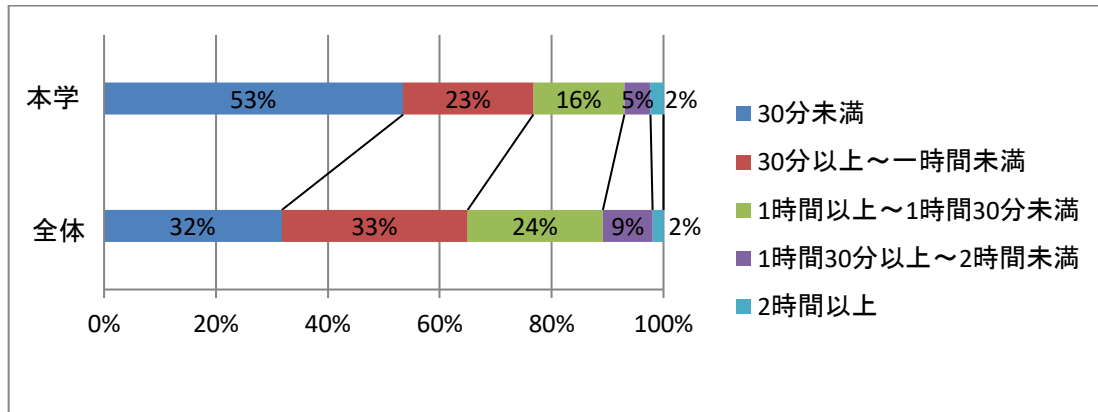
2. 通学元（どこから通っているか）

	実家や親せきの家	ひとり暮らしをしている賃貸先	短大などの学生寮	その他	合計
本学	25	9	7	2	43
	58%	21%	16%	5%	100%
全体	13518	2245	519	227	16509
	82%	14%	3%	1%	100%



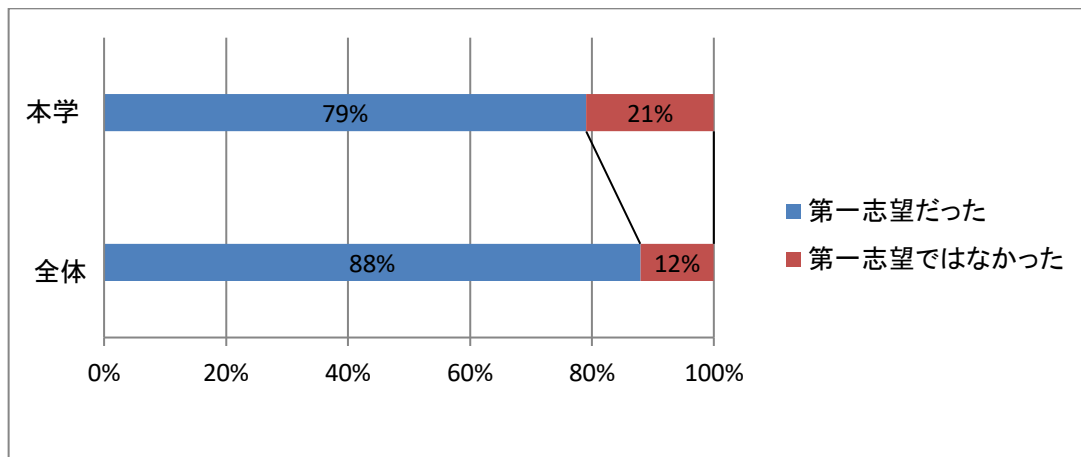
3. 片道の通学時間

	30分未満	30分以上～1時間未満	1時間以上～1時間30分未満	1時間30分以上～2時間未満	2時間以上	合計
本学	23	10	7	2	1	43
	53%	23%	16%	5%	2%	100%
全体	5246	5482	3992	1466	322	16508
	32%	33%	24%	9%	2%	100%



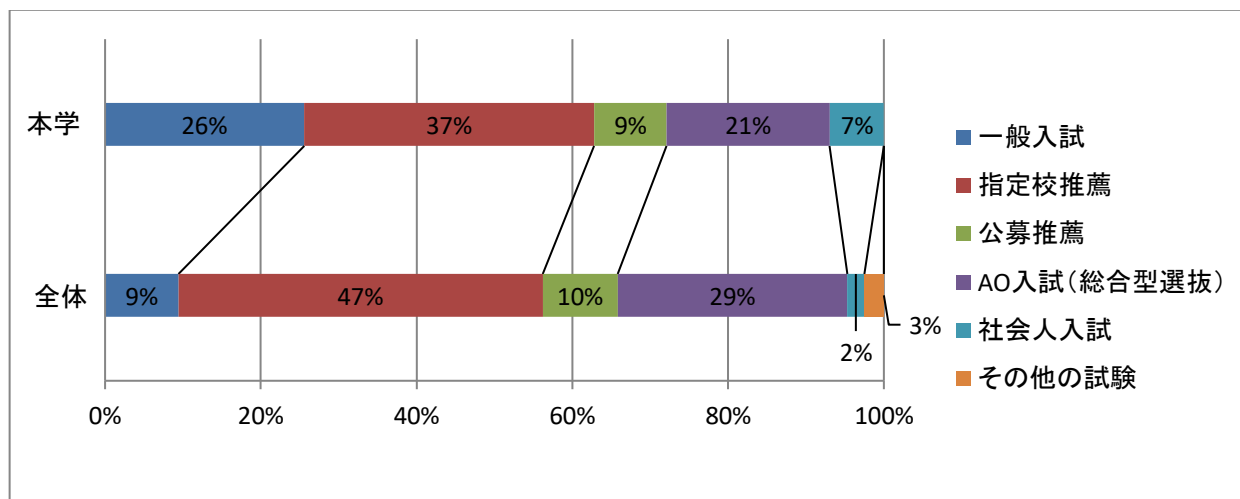
4. 本学は第一志望だったか

	第一志望だった	第一志望ではなかった	合計
本学	34	9	43
	79%	21%	100%
全体	14514	1991	16505
	88%	12%	100%



5. 入学試験の形態

	一般入試	指定校推薦	公募推薦	AO入試 (総合型選抜)	社会人入試	その他の試験	合計
本学	11	16	4	9	3	0	43
	26%	37%	9%	21%	7%	0%	100%
全体	1554	7713	1587	4863	360	413	16490
	9%	47%	10%	29%	2%	3%	100%

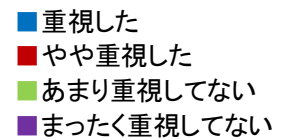
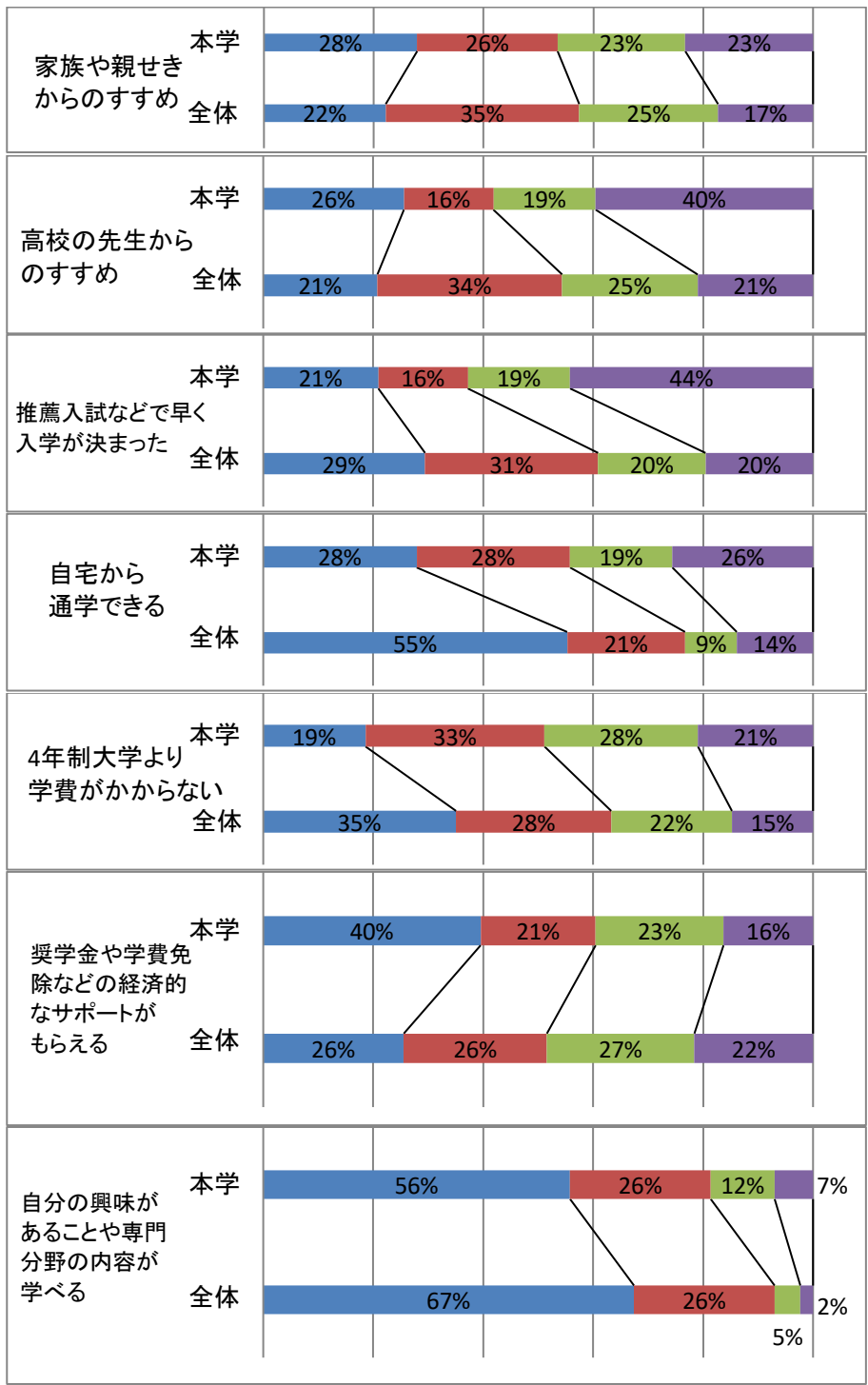


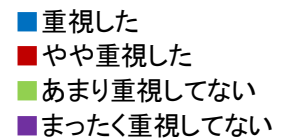
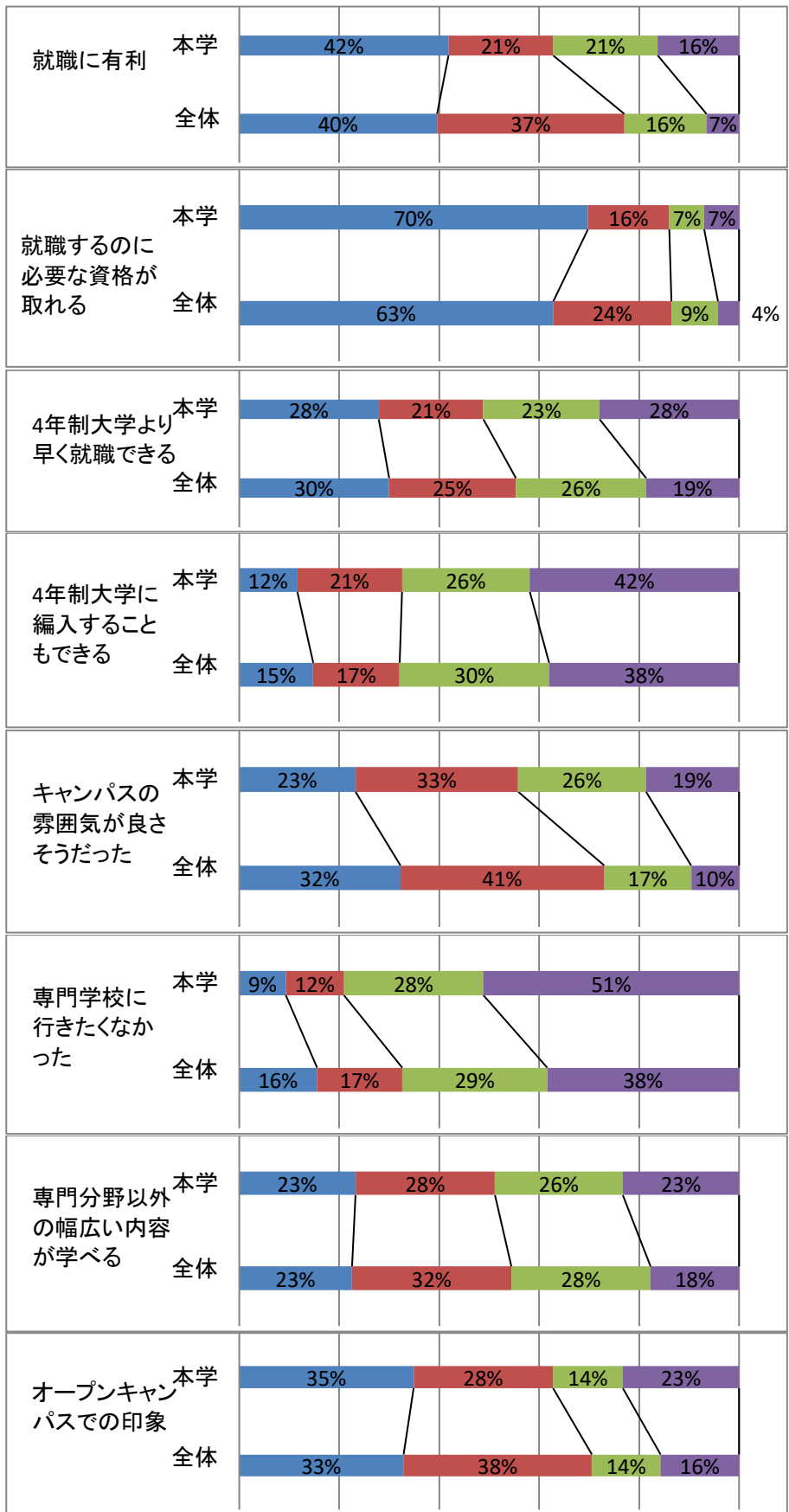
6. 本学に進学を決めたときに次のことをどのくらい重視したか

		重視した	やや重視した	あまり重視していない	まったく重視していない	合計
家族や親せきからのすすめ	本学	12	11	10	10	43
		28%	26%	23%	23%	100%
	全体	3639	5784	4150	2836	16409
		22%	35%	25%	17%	100%
高校の先生からのすすめ	本学	11	7	8	17	43
		26%	16%	19%	40%	100%
	全体	3403	5510	4038	3440	16391
		21%	34%	25%	21%	100%
推薦入試などで早く入学が決まった	本学	9	7	8	19	43
		21%	16%	19%	44%	100%
	全体	4821	5156	3198	3203	16378
		29%	31%	20%	20%	100%
自宅から通学できる	本学	12	12	8	11	43
		28%	28%	19%	26%	100%
	全体	9066	3518	1543	2275	16402
		55%	21%	9%	14%	100%
4年制大学より学費がかからない	本学	8	14	12	9	43
		19%	33%	28%	21%	100%
	全体	5751	4627	3599	2418	16395
		35%	28%	22%	15%	100%
奨学金や学費免除などの経済的なサポートがもらえる	本学	17	9	10	7	43
		40%	21%	23%	16%	100%
	全体	4193	4269	4401	3540	16403
		26%	26%	27%	22%	100%
自分の興味があることや専門分野の内容が学べる	本学	24	11	5	3	43
		56%	26%	12%	7%	100%
	全体	11073	4199	769	378	16419
		67%	26%	5%	2%	100%

次ページに続く

就職に有利	本学	18	9	9	7	43
		42%	21%	21%	16%	100%
	全体	6492	6149	2695	1067	16403
		40%	37%	16%	7%	100%
就職するのに必要な資格が取れる	本学	30	7	3	3	43
		70%	16%	7%	7%	100%
	全体	10315	3879	1530	691	16415
		63%	24%	9%	4%	100%
4年制大学より早く就職できる	本学	12	9	10	12	43
		28%	21%	23%	28%	100%
	全体	4915	4158	4269	3047	16389
		30%	25%	26%	19%	100%
4年制大学に編入することもできる	本学	5	9	11	18	43
		12%	21%	26%	42%	100%
	全体	2426	2837	4905	6231	16399
		15%	17%	30%	38%	100%
キャンパスの雰囲気 が良さそうだった	本学	10	14	11	8	43
		23%	33%	26%	19%	100%
	全体	5289	6687	2851	1572	16399
		32%	41%	17%	10%	100%
専門学校に行きたくなかった	本学	4	5	12	22	43
		9%	12%	28%	51%	100%
	全体	2552	2793	4754	6285	16384
		16%	17%	29%	38%	100%
専門分野以外の幅広い内容が学べる	本学	10	12	11	10	43
		23%	28%	26%	23%	100%
	全体	3699	5228	4566	2901	16394
		23%	32%	28%	18%	100%
オープンキャンパスでの印象	本学	15	12	6	10	43
		35%	28%	14%	23%	100%
	全体	5389	6175	2252	2575	16391
		33%	38%	14%	16%	100%



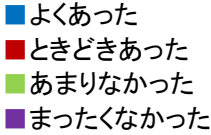
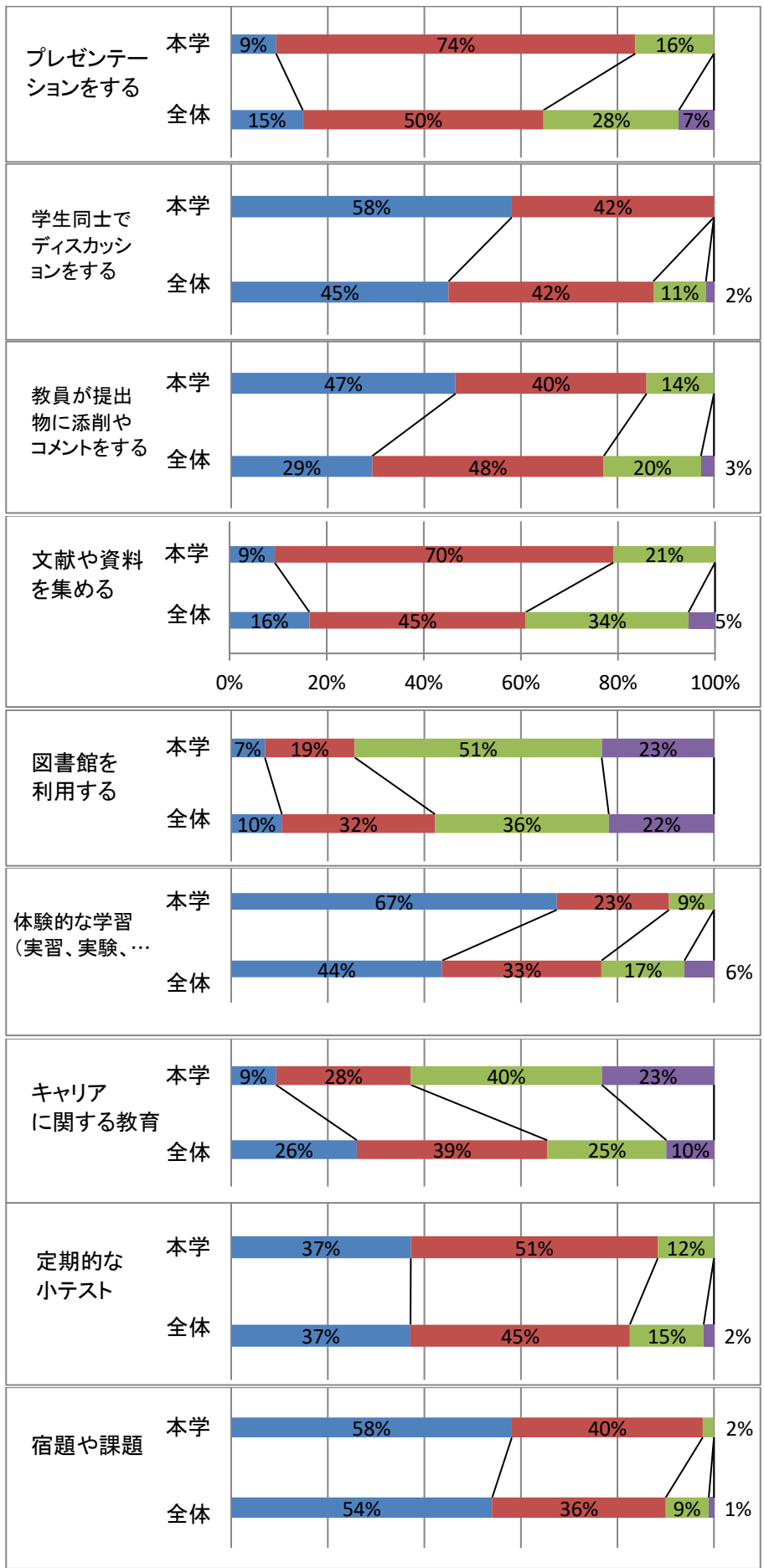


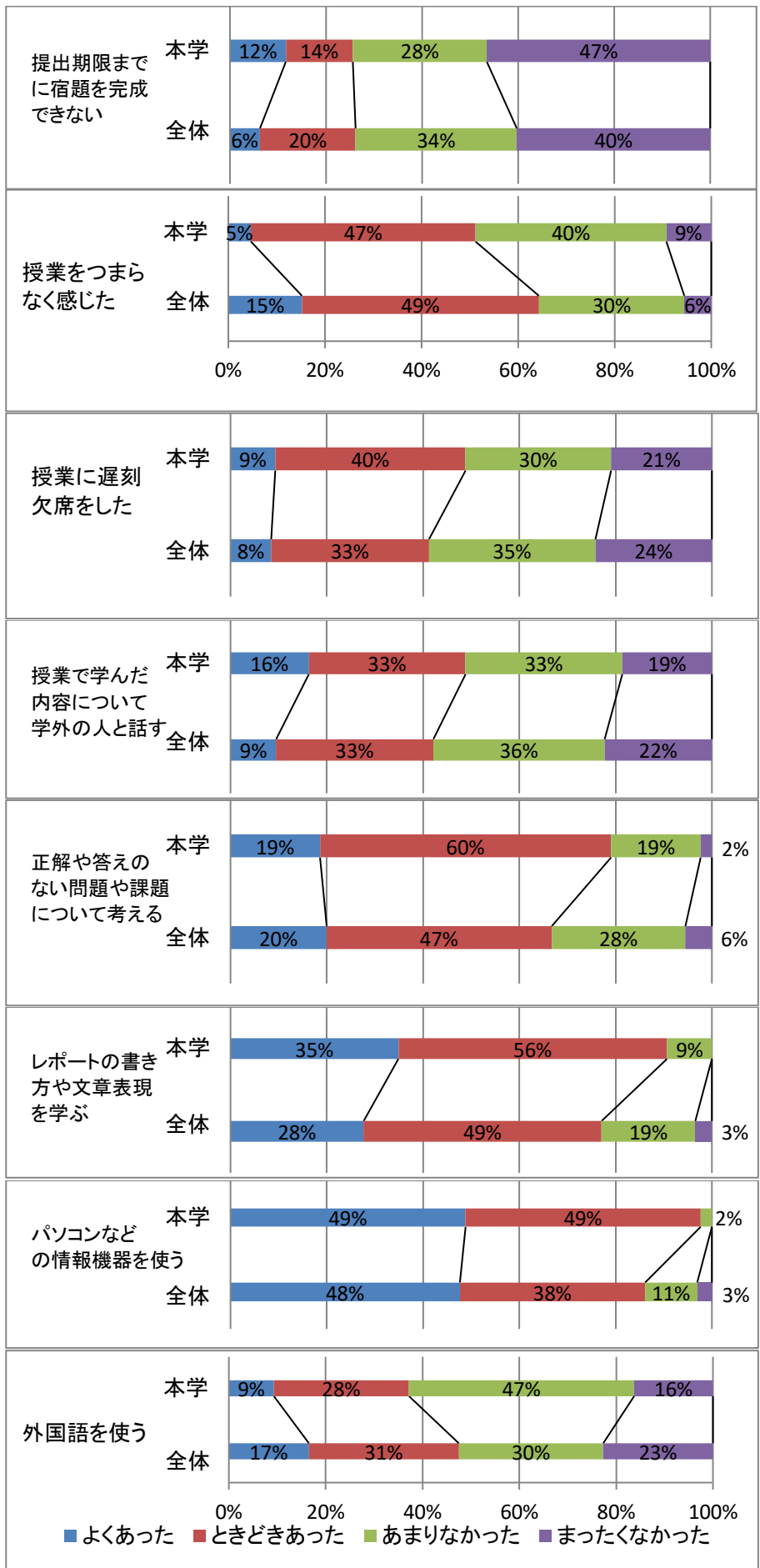
7. 本学で受講した授業で次のようなことはどのくらいあったか

		よくあった	ときどきあった	あまりなかった	まったくなかった	合計
プレゼンテーションをする	本学	4	32	7	0	43
		9%	74%	16%	0%	100%
	全体	2428	8144	4591	1189	16352
		15%	50%	28%	7%	100%
学生同士でディスカッションをする	本学	25	18	0	0	43
		58%	42%	0%	0%	100%
	全体	7363	6933	1784	273	16353
		45%	42%	11%	2%	100%
教員が提出物に添削やコメントをする	本学	20	17	6	0	43
		47%	40%	14%	0%	100%
	全体	4775	7846	3291	442	16354
		29%	48%	20%	3%	100%
文献や資料を集める	本学	4	30	9	0	43
		9%	70%	21%	0%	100%
	全体	2690	7288	5479	891	16348
		16%	45%	34%	5%	100%
図書館を利用する	本学	3	8	22	10	43
		7%	19%	51%	23%	100%
	全体	1715	5183	5886	3559	16343
		10%	32%	36%	22%	100%
体験的な学習(実習、実験、フィールドワーク)	本学	29	10	4	0	43
		67%	23%	9%	0%	100%
	全体	7153	5395	2808	1000	16356
		44%	33%	17%	6%	100%
キャリアに関する教育	本学	4	12	17	10	43
		9%	28%	40%	23%	100%
	全体	4259	6447	4032	1608	16346
		26%	39%	25%	10%	100%
定期的な小テスト	本学	16	22	5	0	43
		37%	51%	12%	0%	100%
	全体	6073	7429	2499	349	16350
		37%	45%	15%	2%	100%
宿題や課題	本学	25	17	1	0	43
		58%	40%	2%	0%	100%
	全体	8840	5876	1460	176	16352
		54%	36%	9%	1%	100%
提出期限までに宿題を完成できない	本学	5	6	12	20	43
		12%	14%	28%	47%	100%
	全体	1022	3255	5489	6586	16352
		6%	20%	34%	40%	100%

次ページに続く

授業をつまらなく感じた	本学	2	19	9	4	34
		6%	56%	26%	12%	100%
	全体	2205	8017	5212	1034	16468
		13%	49%	32%	6%	100%
授業に遅刻や欠席をした	本学	1	9	14	10	34
		3%	26%	41%	29%	100%
	全体	1151	4702	5753	4865	16471
		7%	29%	35%	30%	100%
授業で学んだ内容について学外の人と話す	本学	3	11	14	6	34
		9%	32%	41%	18%	100%
	全体	1391	5122	5916	4053	16482
		8%	31%	36%	25%	100%
正解や答えのない問題や課題について考える	本学	12	13	9	0	34
		35%	38%	26%	0%	100%
	全体	3408	7705	4415	945	16473
		21%	47%	27%	6%	100%
レポートの書き方や文章表現を学ぶ	本学	14	18	1	1	34
		41%	53%	3%	3%	100%
	全体	4495	8113	3329	542	16479
		27%	49%	20%	3%	100%
パソコンなどの情報機器を使う	本学	18	11	3	2	34
		53%	32%	9%	6%	100%
	全体	7713	6412	1837	524	16486
		47%	39%	11%	3%	100%
外国語を使う	本学	6	8	16	3	33
		18%	24%	48%	9%	100%
	全体	1850	5028	5415	4177	16470
		11%	31%	33%	25%	100%



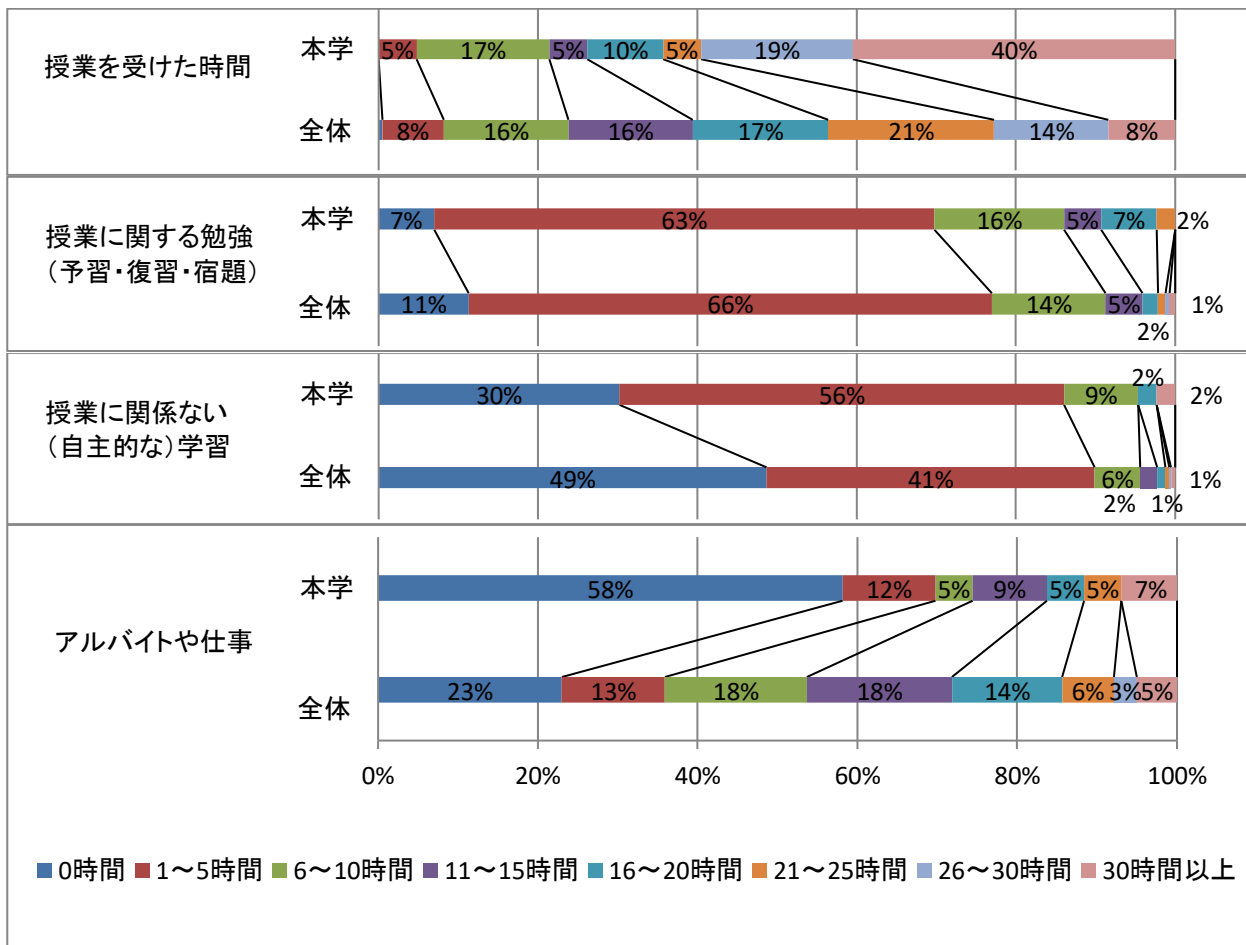


- よくあった
- ときどきあった
- あまりなかった
- まったくなかった

0% 20% 40% 60% 80% 100%
 ■ よくあった ■ ときどきあった ■ あまりなかった ■ まったくなかった

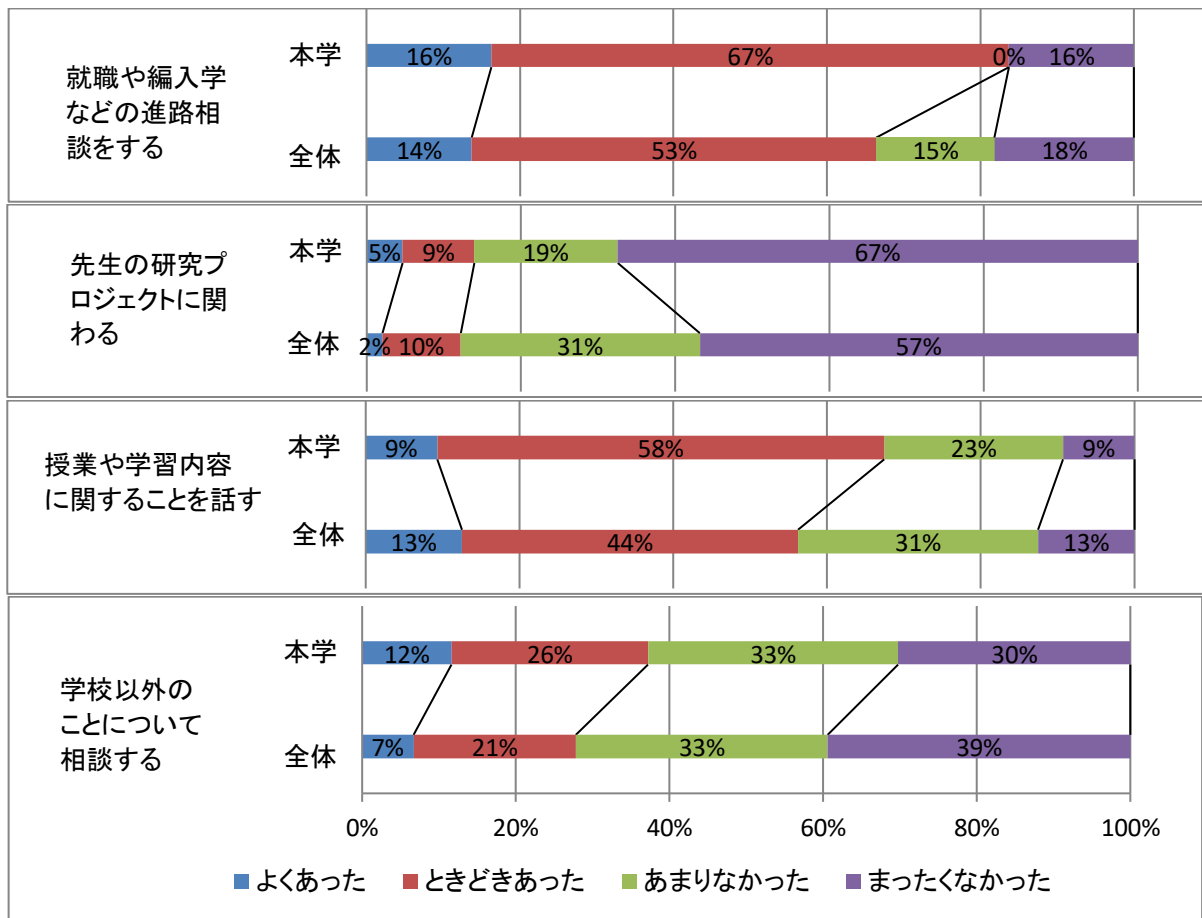
8. 今学期のふつうの1週間の中で、次の活動にどれくらい時間を費やしたか

		0時間	1~5時間	6~10時間	11~15時間	16~20時間	21~25時間	26~30時間	30時間以上	合計
授業を受けた時間	本学	0	2	7	2	4	2	8	17	42
		0%	5%	17%	5%	10%	5%	19%	40%	100%
	全体	77	1240	2518	2511	2739	3353	2308	1352	16098
		0%	8%	16%	16%	17%	21%	14%	8%	100%
授業に関する勉強(予習・復習・宿題)	本学	3	27	7	2	3	1	0	0	43
		7%	63%	16%	5%	7%	2%	0%	0%	100%
	全体	1821	10583	2299	749	314	151	82	114	16113
		11%	66%	14%	5%	2%	1%	1%	1%	100%
授業に関係ない(自主的な)学習	本学	13	24	4	0	1	0	0	1	43
		30%	56%	9%	0%	2%	0%	0%	2%	100%
	全体	7842	6634	921	343	167	78	34	86	16105
		49%	41%	6%	2%	1%	0%	0%	1%	100%
アルバイトや仕事	本学	25	5	2	4	2	2	0	3	43
		58%	12%	5%	9%	5%	5%	0%	7%	100%
	全体	3702	2074	2858	2921	2219	1043	461	809	16087
		23%	13%	18%	18%	14%	6%	3%	5%	100%



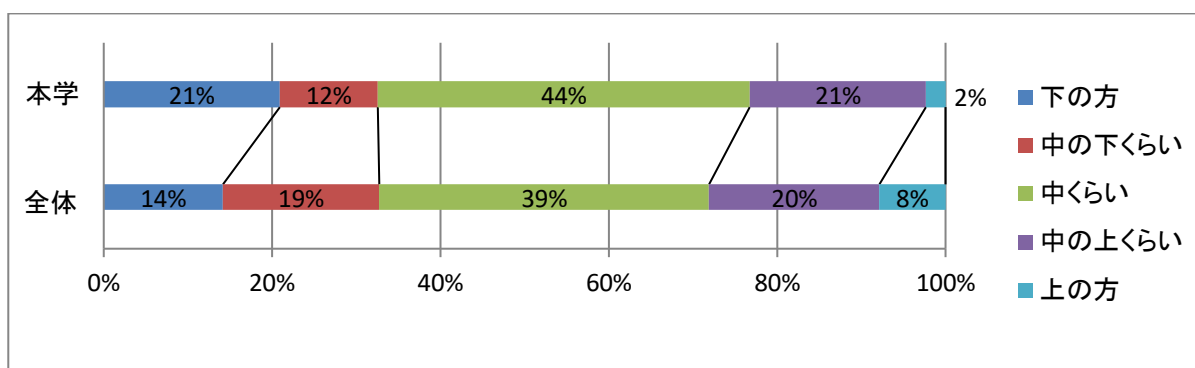
9. 本学に入学して、先生との間で次のような機会はどのくらいあったか

		よくあった	ときどきあった	あまりなかった	まったくなかった	合計
就職や編入学などの進路相談をする	本学	7	29	0	7	43
		16%	67%	0%	16%	100%
	全体	2213	8503	2484	2933	16133
		14%	53%	15%	18%	100%
先生の研究プロジェクトに関わる	本学	2	4	8	29	43
		5%	9%	19%	67%	100%
	全体	328	1640	4999	9163	16130
		2%	10%	31%	57%	100%
授業や学習内容に関することを話す	本学	4	25	10	4	43
		9%	58%	23%	9%	100%
	全体	2019	7047	5034	2025	16125
		13%	44%	31%	13%	100%
学校以外のことについて相談する	本学	5	11	14	13	43
		12%	26%	33%	30%	100%
	全体	1080	3406	5287	6355	16128
		7%	21%	33%	39%	100%



10. 本学での成績はどれくらいか

	下の方	中の下くらい	中くらい	中の上くらい	上の方	合計
本学	9	5	19	9	1	43
	21%	12%	44%	21%	2%	100%
全体	2279	2987	6302	3255	1263	16086
	14%	19%	39%	20%	8%	100%

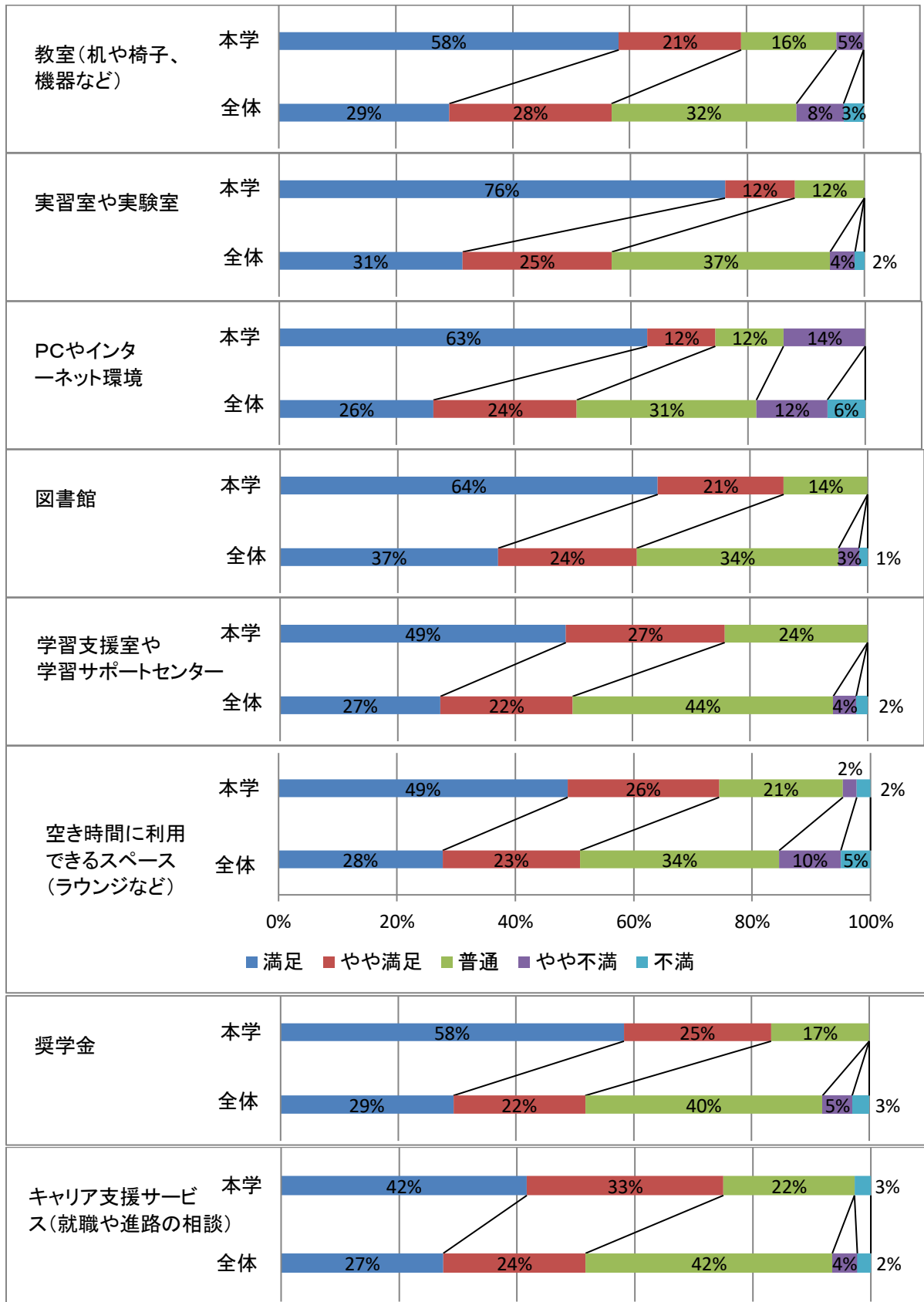


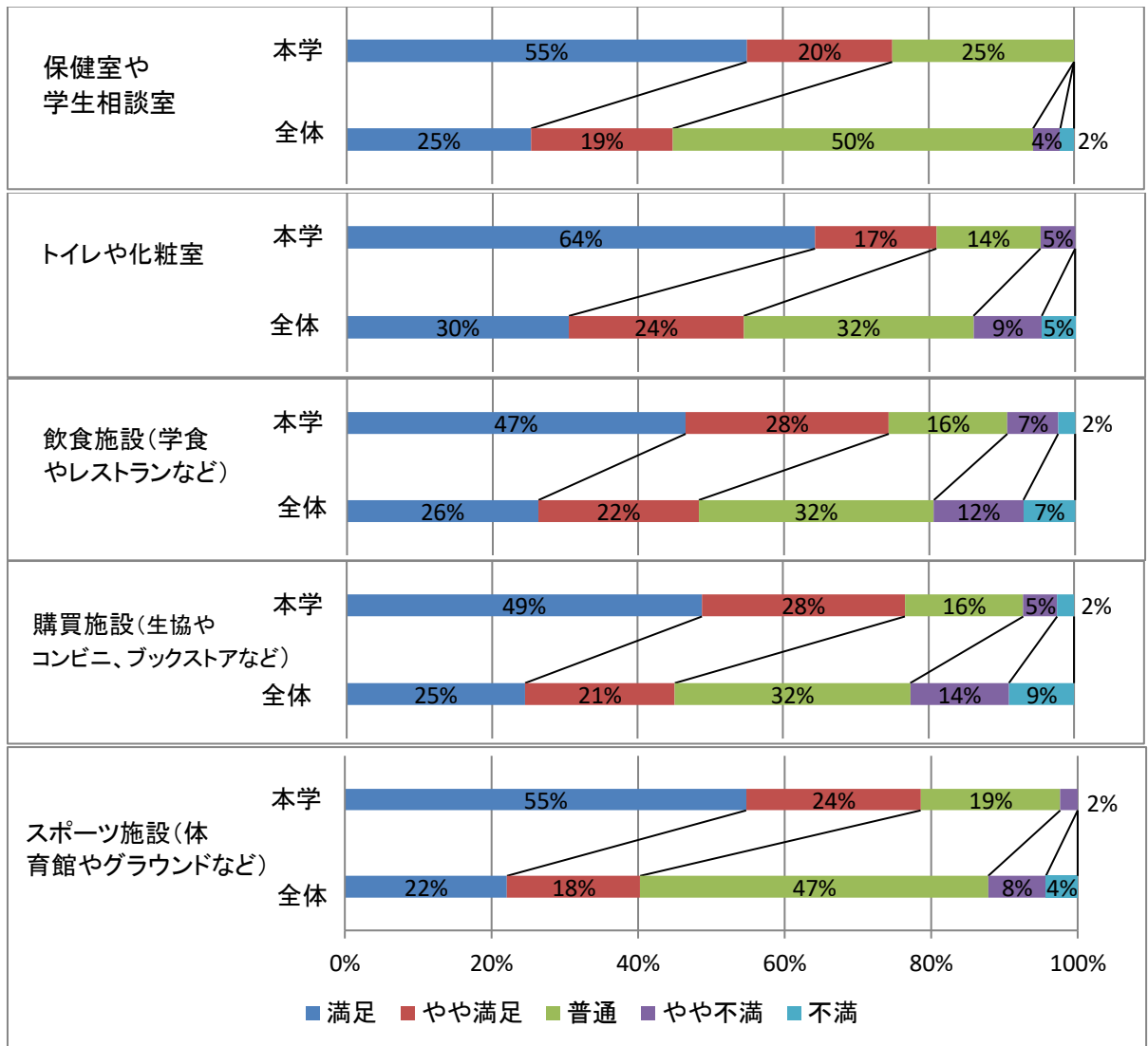
11. 本学の施設やサービスへの満足度

		満足	やや満足	普通	やや不満	不満	合計
教室(机や椅子、 機器など)	本学	25	9	7	2	0	43
		58%	21%	16%	5%	0%	100%
	全体	4677	4445	5070	1294	550	16036
		29%	28%	32%	8%	3%	100%
実習室や実験室	本学	32	5	5	0	0	42
		76%	12%	12%	0%	0%	100%
	全体	4494	3650	5340	609	229	14322
		31%	25%	37%	4%	2%	100%
PC やインターネ ット環境	本学	27	5	5	6	0	43
		63%	12%	12%	14%	0%	100%
	全体	4187	3897	4881	1928	1032	15925
		26%	24%	31%	12%	6%	100%
図書館	本学	27	9	6	0	0	42
		64%	21%	14%	0%	0%	100%
	全体	5636	3576	5216	530	224	15182
		37%	24%	34%	3%	1%	100%
学習支援室や学 習サポートセンタ ー	本学	18	10	9	0	0	37
		49%	27%	24%	0%	0%	100%
	全体	3668	3022	5958	525	263	13436
		27%	22%	44%	4%	2%	100%
空き時間に利用 できるスペース (ラウンジなど)	本学	21	11	9	1	1	43
		49%	26%	21%	2%	2%	100%
	全体	4333	3633	5254	1629	784	15633
		28%	23%	34%	10%	5%	100%

次ページに続く

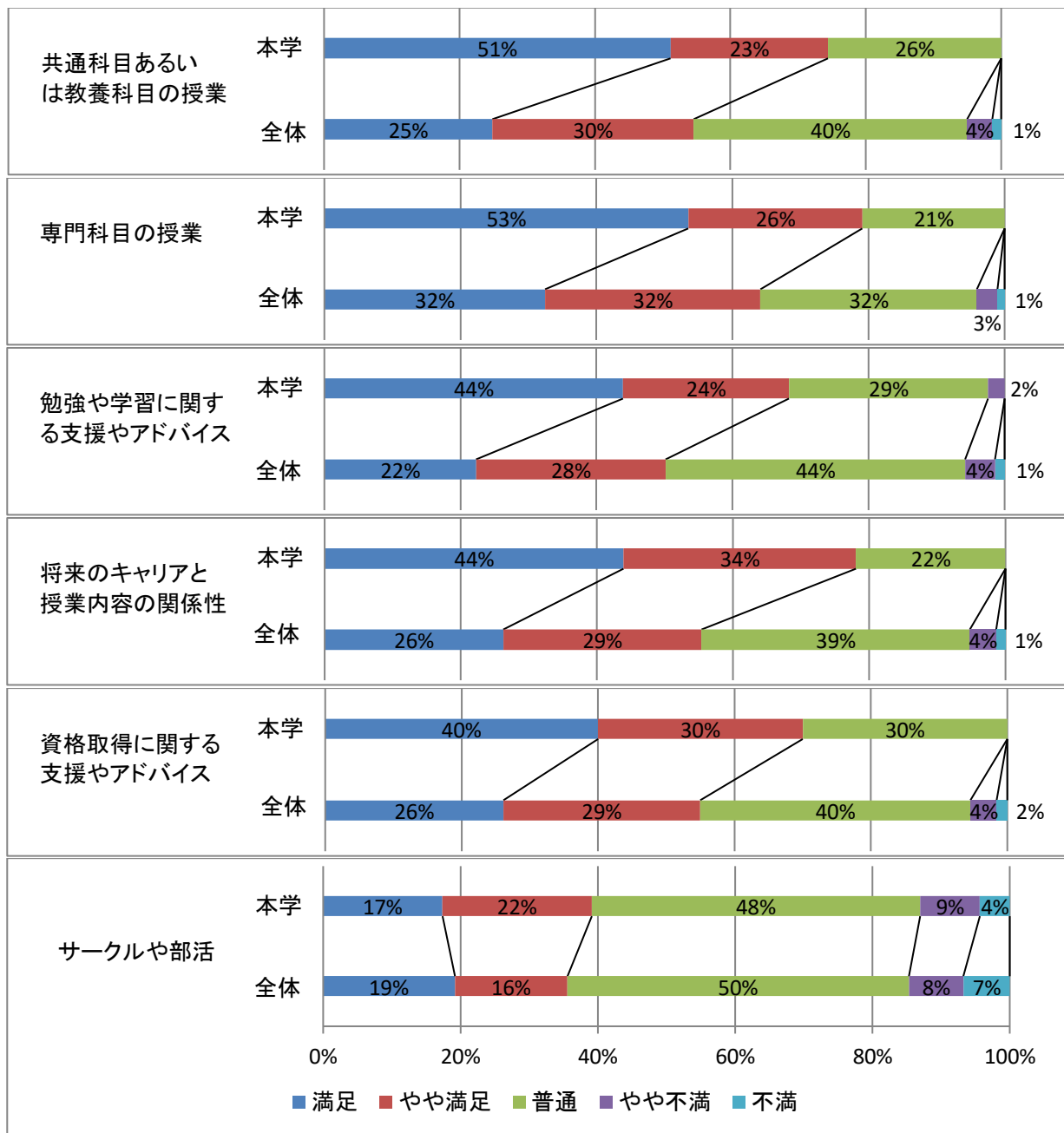
奨学金	本学	21	9	6	0	0	36
		58%	25%	17%	0%	0%	100%
	全体	3473	2648	4768	594	343	11826
		29%	22%	40%	5%	3%	100%
キャリア支援サービス(就職や進路の相談)	本学	15	12	8	0	1	36
		42%	33%	22%	0%	3%	100%
	全体	3879	3402	5903	599	323	14106
		27%	24%	42%	4%	2%	100%
保健室や学生相談室	本学	22	8	10	0	0	40
		55%	20%	25%	0%	0%	100%
	全体	3212	2465	6267	474	239	12657
		25%	19%	50%	4%	2%	100%
トイレや化粧室	本学	27	7	6	2	0	42
		64%	17%	14%	5%	0%	100%
	全体	4858	3830	5028	1495	730	15941
		30%	24%	32%	9%	5%	100%
飲食施設(学食やレストランなど)	本学	20	12	7	3	1	43
		47%	28%	16%	7%	2%	100%
	全体	3913	3276	4803	1828	1057	14877
		26%	22%	32%	12%	7%	100%
購買施設(生協やコンビニ、ブックストアなど)	本学	21	12	7	2	1	43
		49%	28%	16%	5%	2%	100%
	全体	3567	2994	4706	1972	1302	14541
		25%	21%	32%	14%	9%	100%
スポーツ施設(体育館やグラウンドなど)	本学	23	10	8	1	0	42
		55%	24%	19%	2%	0%	100%
	全体	2998	2462	6435	1067	587	13549
		22%	18%	47%	8%	4%	100%





12. 本学の教育に対する満足度

		満足	やや満足	普通	やや不満	不満	合計
共通科目あるいは教養科目の授業	本学	22	10	11	0	0	43
		51%	23%	26%	0%	0%	100%
	全体	3904	4669	6342	584	207	15706
		25%	30%	40%	4%	1%	100%
専門科目の授業	本学	23	11	9	0	0	43
		53%	26%	21%	0%	0%	100%
	全体	5119	4996	5020	478	166	15779
		32%	32%	32%	3%	1%	100%
勉強や学習に関する支援やアドバイス	本学	18	10	12	1	0	41
		44%	24%	29%	2%	0%	100%
	全体	3415	4266	6743	672	217	15313
		22%	28%	44%	4%	1%	100%
将来のキャリアと授業内容の関係性	本学	18	14	9	0	0	41
		44%	34%	22%	0%	0%	100%
	全体	4035	4478	6061	596	210	15380
		26%	29%	39%	4%	1%	100%
資格取得に関する支援やアドバイス	本学	16	12	12	0	0	40
		40%	30%	30%	0%	0%	100%
	全体	3945	4356	5980	580	237	15098
		26%	29%	40%	4%	2%	100%
サークルや部活	本学	4	5	11	2	1	23
		17%	22%	48%	9%	4%	100%
	全体	1611	1375	4172	665	567	8390
		19%	16%	50%	8%	7%	100%

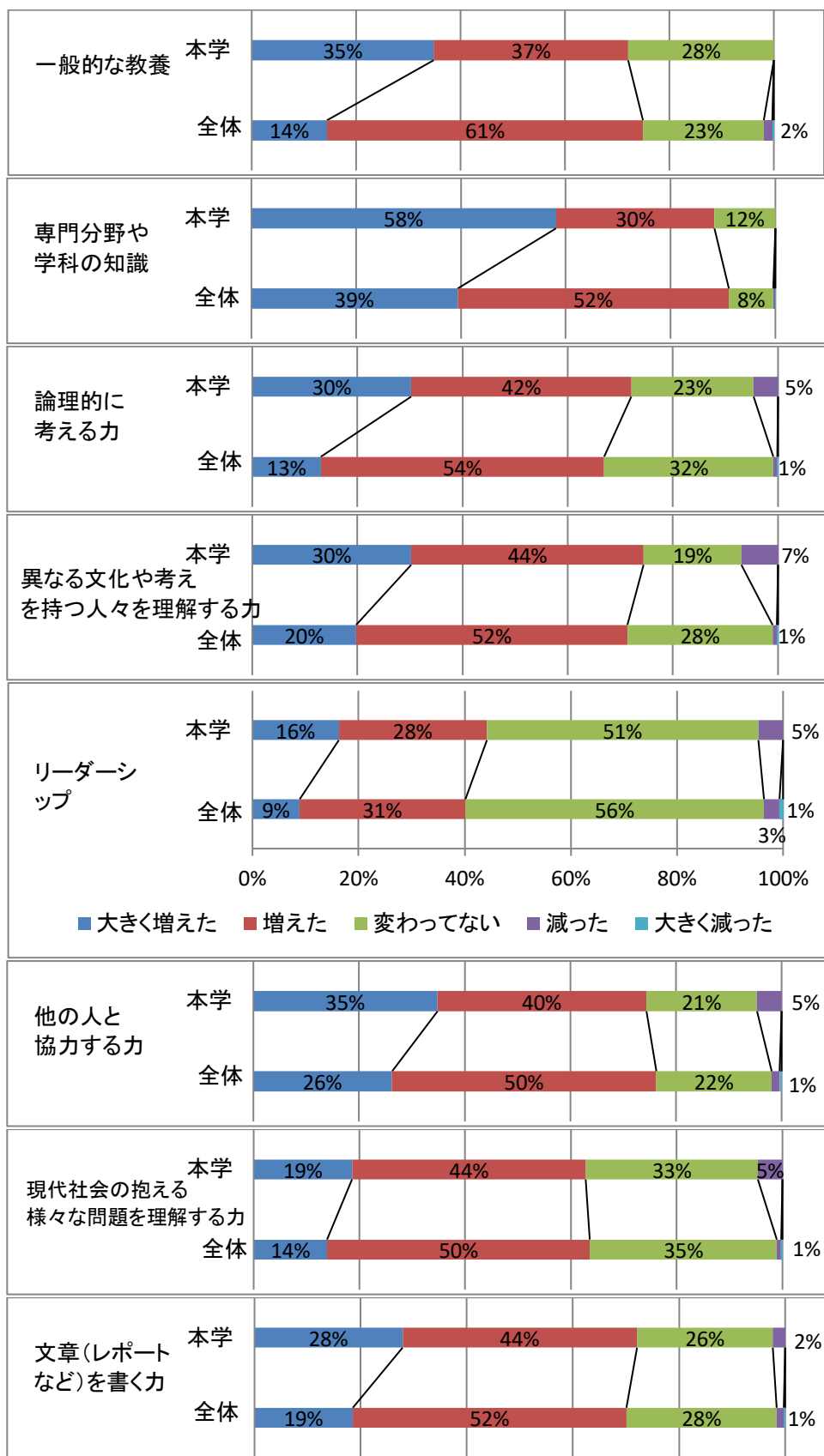


13. 本学に入学して、能力や知識ほどの程度変化（向上）したか

		大きく増えた	増えた	変わってない	減った	大きく減った	合計
一般的な教養	本学	15	16	12	0	0	43
		35%	37%	28%	0%	0%	100%
	全体	2311	9706	3711	261	47	16036
		14%	61%	23%	2%	0%	100%
専門分野や学科の知識	本学	25	13	5	0	0	43
		58%	30%	12%	0%	0%	100%
	全体	6314	8305	1359	52	12	16042
		39%	52%	8%	0%	0%	100%
論理的に考える力	本学	13	18	10	2	0	43
		30%	42%	23%	5%	0%	100%
	全体	2089	8635	5157	120	24	16025
		13%	54%	32%	1%	0%	100%
異なる文化や考えを持つ人々を理解する力	本学	13	19	8	3	0	43
		30%	44%	19%	7%	0%	100%
	全体	3166	8278	4431	129	36	16040
		20%	52%	28%	1%	0%	100%
リーダーシップ	本学	7	12	22	2	0	43
		16%	28%	51%	5%	0%	100%
	全体	1427	5011	9027	468	108	16041
		9%	31%	56%	3%	1%	100%
他の人と協力する力	本学	15	17	9	2	0	43
		35%	40%	21%	5%	0%	100%
	全体	4210	8023	3500	239	61	16033
		26%	50%	22%	1%	0%	100%
現代社会の抱える様々な問題を理解する力	本学	8	19	14	2	0	43
		19%	44%	33%	5%	0%	100%
	全体	2225	7967	5672	133	38	16035
		14%	50%	35%	1%	0%	100%
文章(レポートなど)を書く力	本学	12	19	11	1	0	43
		28%	44%	26%	2%	0%	100%
	全体	2971	8273	4542	215	41	16042
		19%	52%	28%	1%	0%	100%
本や資料などを読み解く力	本学	6	22	14	1	0	43
		14%	51%	33%	2%	0%	100%
	全体	1521	6708	7455	294	50	16028
		9%	42%	47%	2%	0%	100%
数値やデータを理解する力	本学	5	15	22	1	0	43
		12%	35%	51%	2%	0%	100%
	全体	1202	5535	8706	499	88	16030
		7%	35%	54%	3%	1%	100%
外国語を使う力	本学	4	11	26	1	1	43
		9%	26%	60%	2%	2%	100%
	全体	1077	3622	9268	1529	528	16024
		7%	23%	58%	10%	3%	100%

次ページに続く

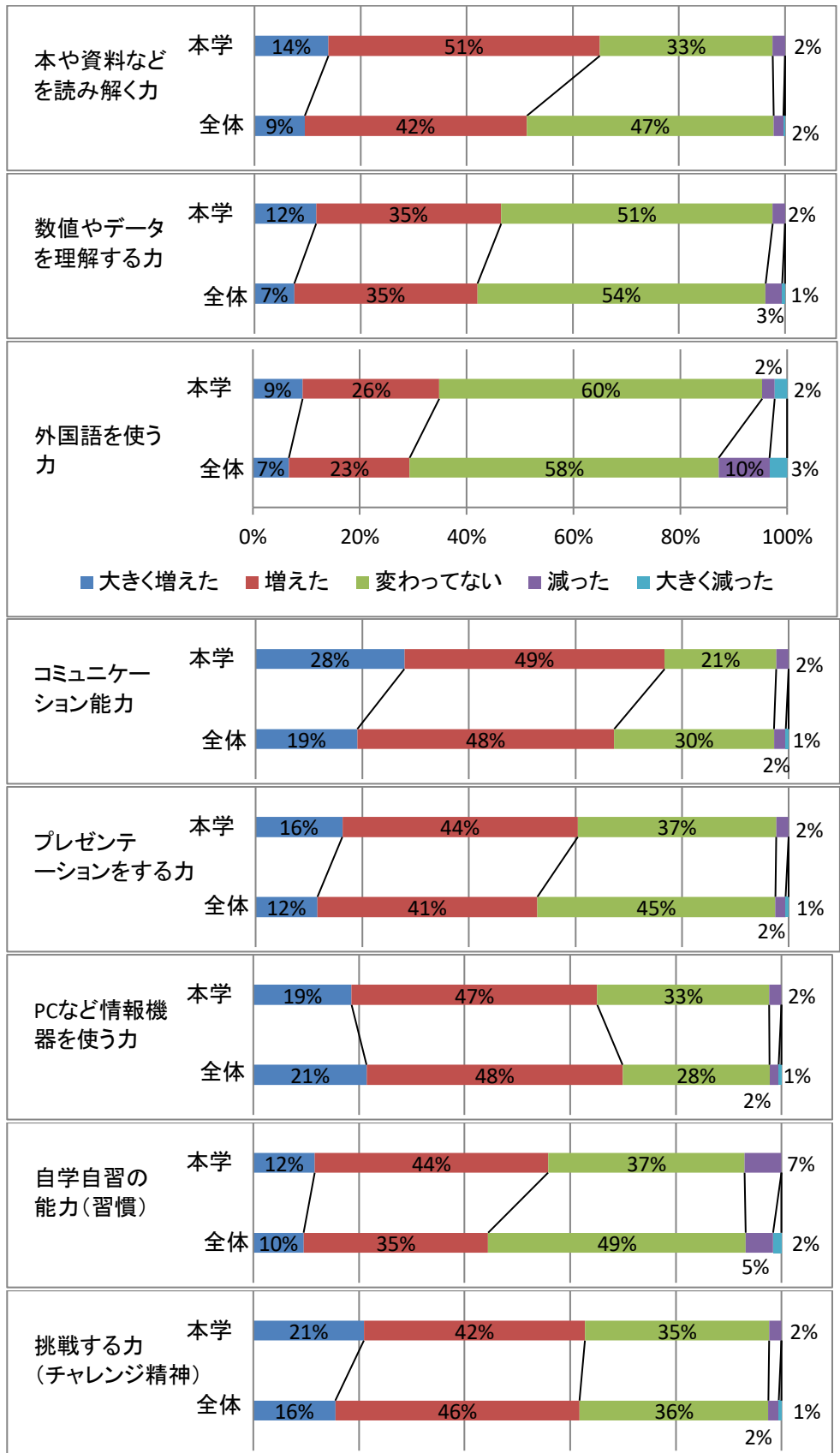
コミュニケーション能力	本学	12	21	9	1	0	43
		28%	49%	21%	2%	0%	100%
	全体	3060	7729	4808	355	85	16037
19%		48%	30%	2%	1%	100%	
プレゼンテーションをする力	本学	7	19	16	1	0	43
		16%	44%	37%	2%	0%	100%
	全体	1860	6616	7163	306	91	16036
12%		41%	45%	2%	1%	100%	
PCなど情報機器を使う力	本学	8	20	14	1	0	43
		19%	47%	33%	2%	0%	100%
	全体	3436	7770	4461	277	84	16028
21%		48%	28%	2%	1%	100%	
自学自習の能力(習慣)	本学	5	19	16	3	0	43
		12%	44%	37%	7%	0%	100%
	全体	1526	5603	7818	831	254	16032
10%		35%	49%	5%	2%	100%	
挑戦する力(チャレンジ精神)	本学	9	18	15	1	0	43
		21%	42%	35%	2%	0%	100%
	全体	2488	7413	5735	315	81	16032
16%		46%	36%	2%	1%	100%	
ねばり強さ	本学	10	13	19	1	0	43
		23%	30%	44%	2%	0%	100%
	全体	2348	6680	6541	377	81	16027
15%		42%	41%	2%	1%	100%	
計画性・スケジュール管理能力	本学	6	17	16	4	0	43
		14%	40%	37%	9%	0%	100%
	全体	2497	7100	5934	409	89	16029
16%		44%	37%	3%	1%	100%	
キャリア意識	本学	6	20	14	3	0	43
		14%	47%	33%	7%	0%	100%
	全体	2291	7100	6372	216	43	16022
14%		44%	40%	1%	0%	100%	
自己の理解	本学	8	20	14	1	0	43
		19%	47%	33%	2%	0%	100%
	全体	2380	7814	5591	189	47	16021
15%		49%	35%	1%	0%	100%	
地域や社会に貢献する意識	本学	9	17	15	2	0	43
		21%	40%	35%	5%	0%	100%
	全体	1724	6273	7727	243	57	16024
11%		39%	48%	2%	0%	100%	
選挙への関心	本学	2	7	28	5	1	43
		5%	16%	65%	12%	2%	100%
	全体	1085	4058	10342	346	194	16025
7%		25%	65%	2%	1%	100%	



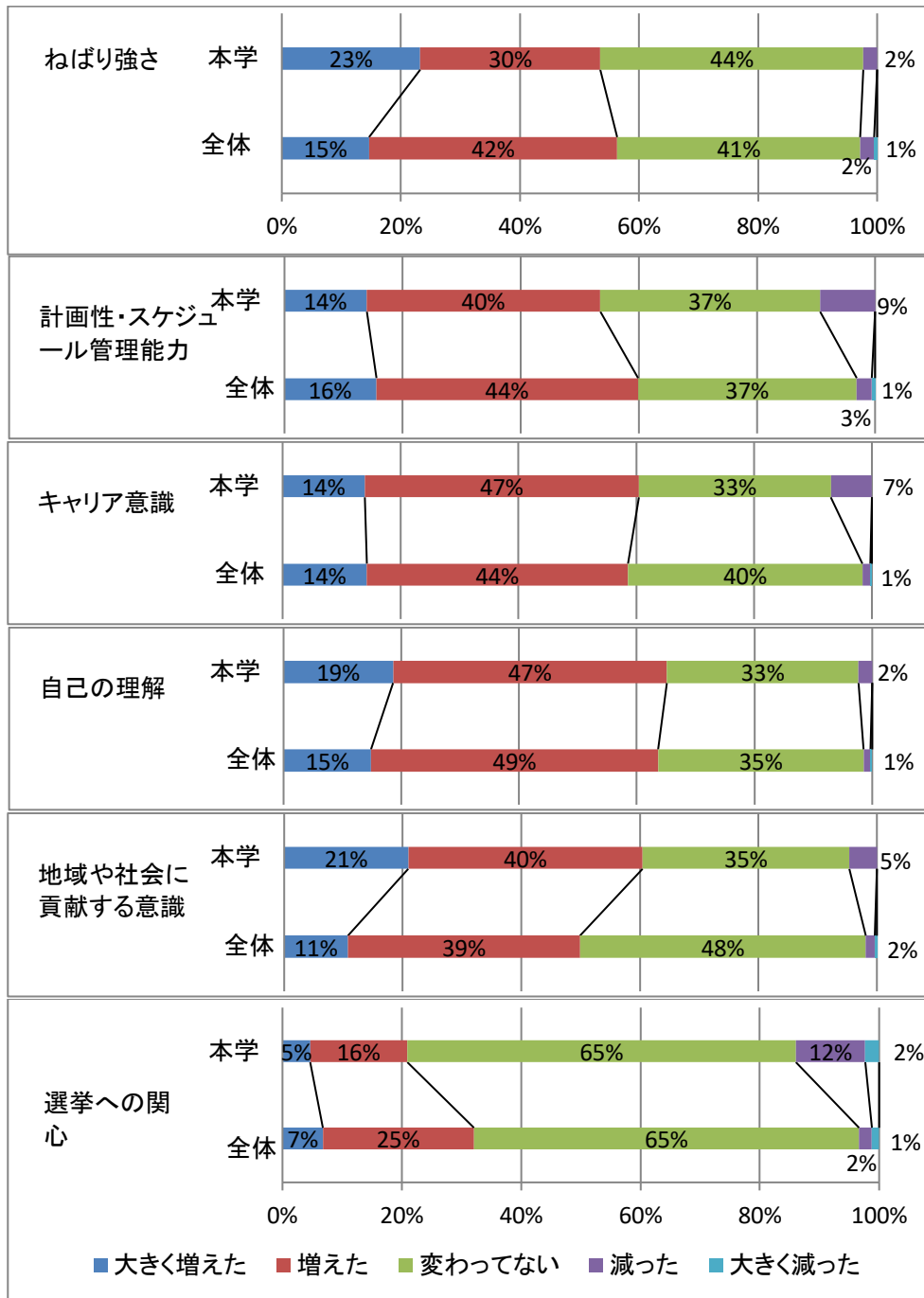
- 大きく増えた
- 増えた
- 変わっていない
- 減った
- 大きく減った

0% 20% 40% 60% 80% 100%

■ 大きく増えた ■ 増えた ■ 変わってない ■ 減った ■ 大きく減った



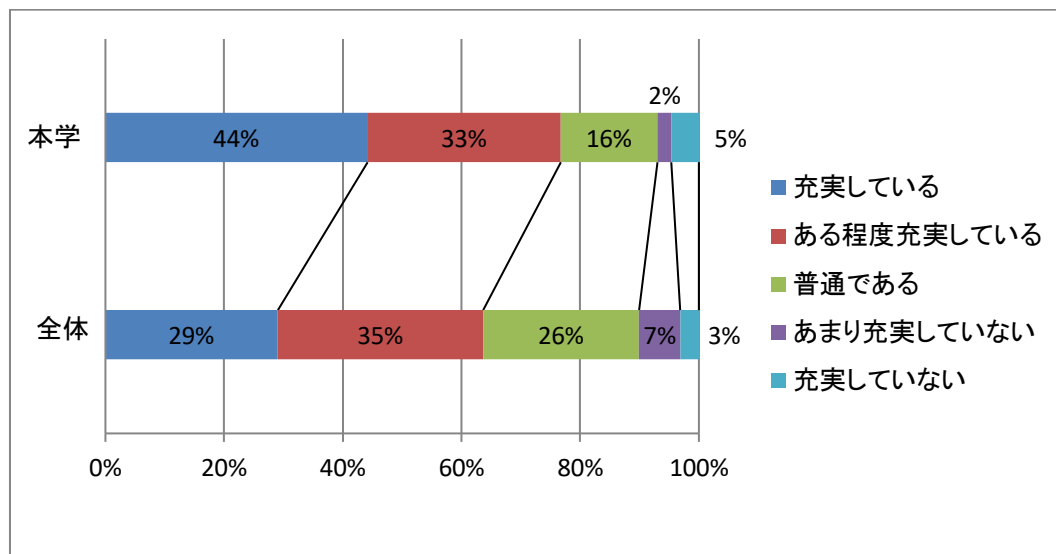
- 大きく増えた
- 増えた
- 変わっていない
- 減った
- 大きく減った



- 大きく増えた
- 増えた
- 変わっていない
- 減った
- 大きく減った

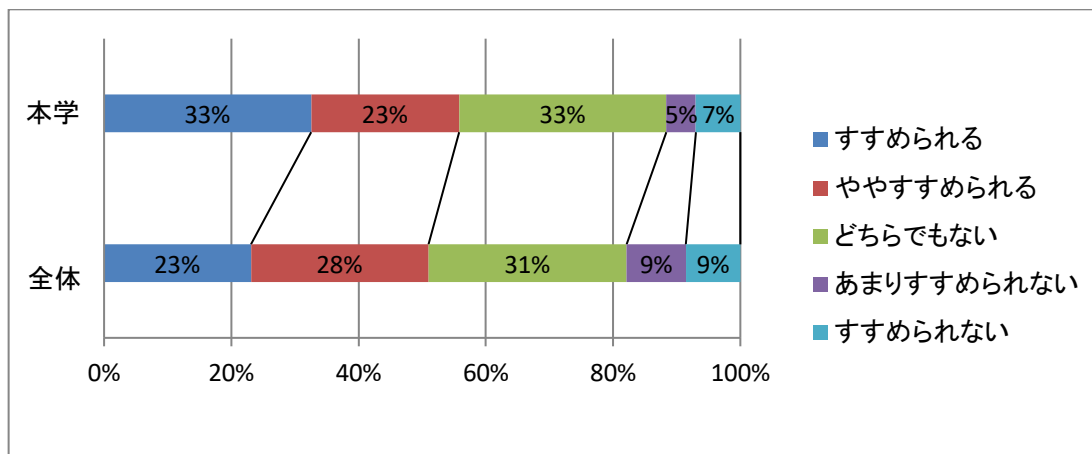
14. 学生生活の充実度

	充実している	ある程度充実している	普通である	あまり充実していない	充実していない	合計
本学	19	14	7	1	2	43
	44%	33%	16%	2%	5%	100%
全体	4646	5529	4201	1106	504	15986
	29%	35%	26%	7%	3%	100%



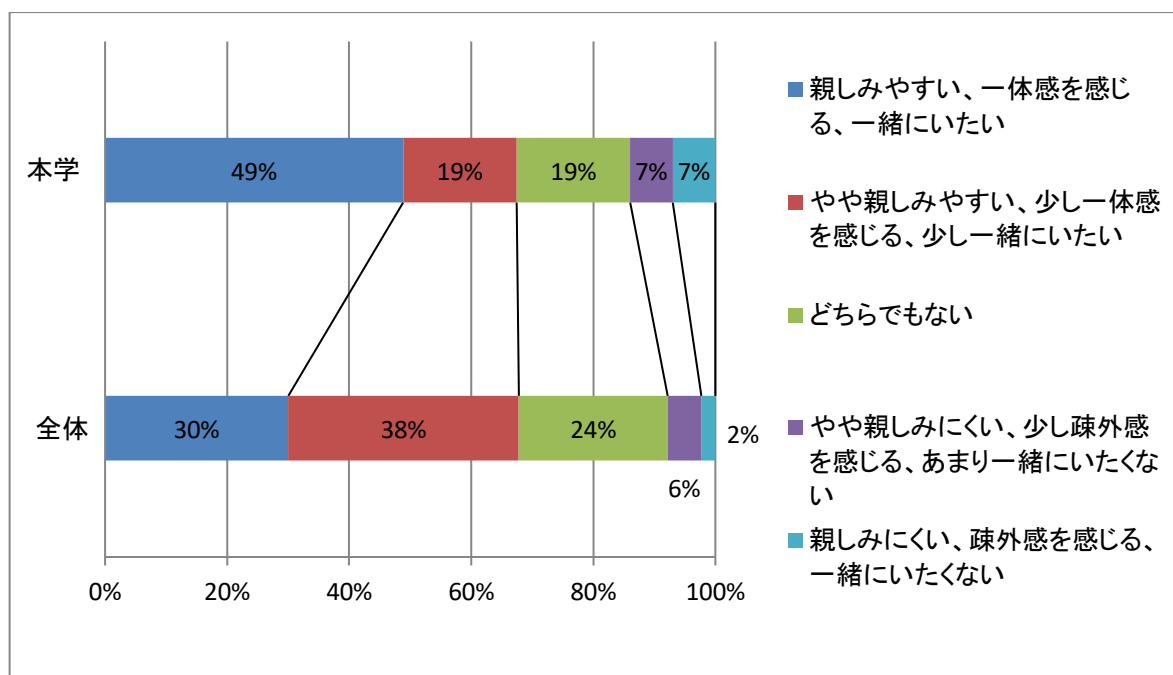
15. 他者への短期大学推奨度(自分が進学した短大を親しい友人や後輩、親せきにすすめられるか)

	すすめられる	ややすすめられる	どちらでもない	あまりすすめられない	すすめられない	合計
本学	14	10	14	2	3	43
	33%	23%	33%	5%	7%	100%
全体	3689	4459	4975	1487	1369	15979
	23%	28%	31%	9%	9%	100%



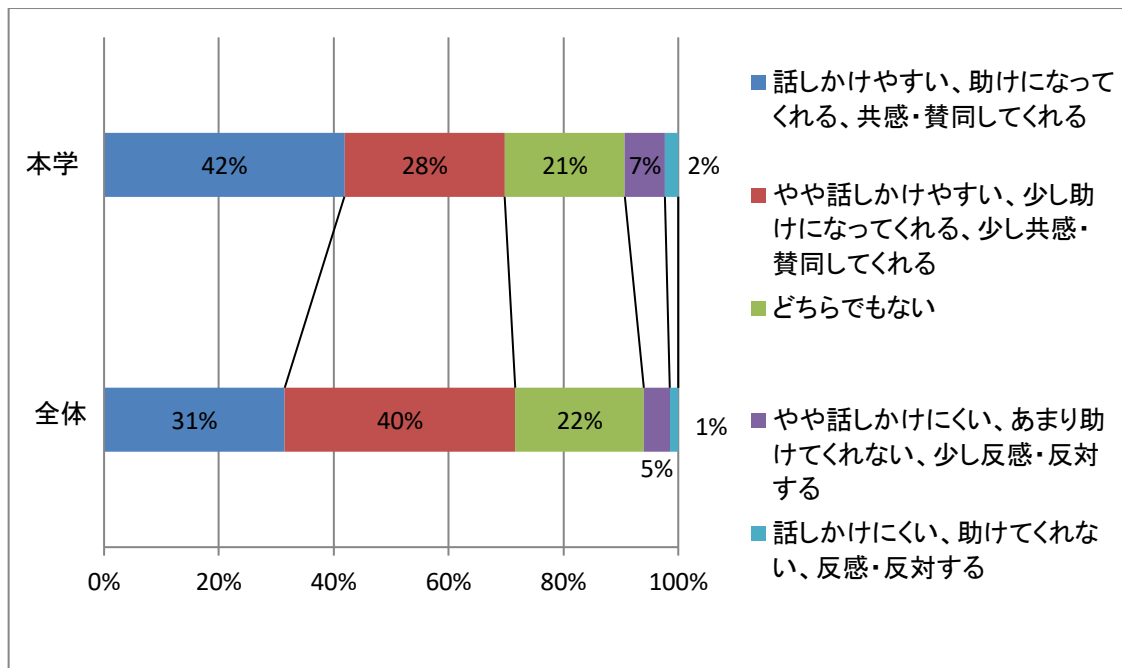
16-1. 総合評価<他の学生について>

	親しみやすい、一体感を感じる、一緒にいたい	やや親しみやすい、少し一体感を感じる、少し一緒にいたい	どちらでもない	やや親しみにくい、少し疎外感を感じる、あまり一緒にいたくない	親しみにくい、疎外感を感じる、一緒にいたくない	合計
本学	21 49%	8 19%	8 19%	3 7%	3 7%	43 100%
全体	4795 30%	6033 38%	3894 24%	881 6%	366 2%	15969 100%



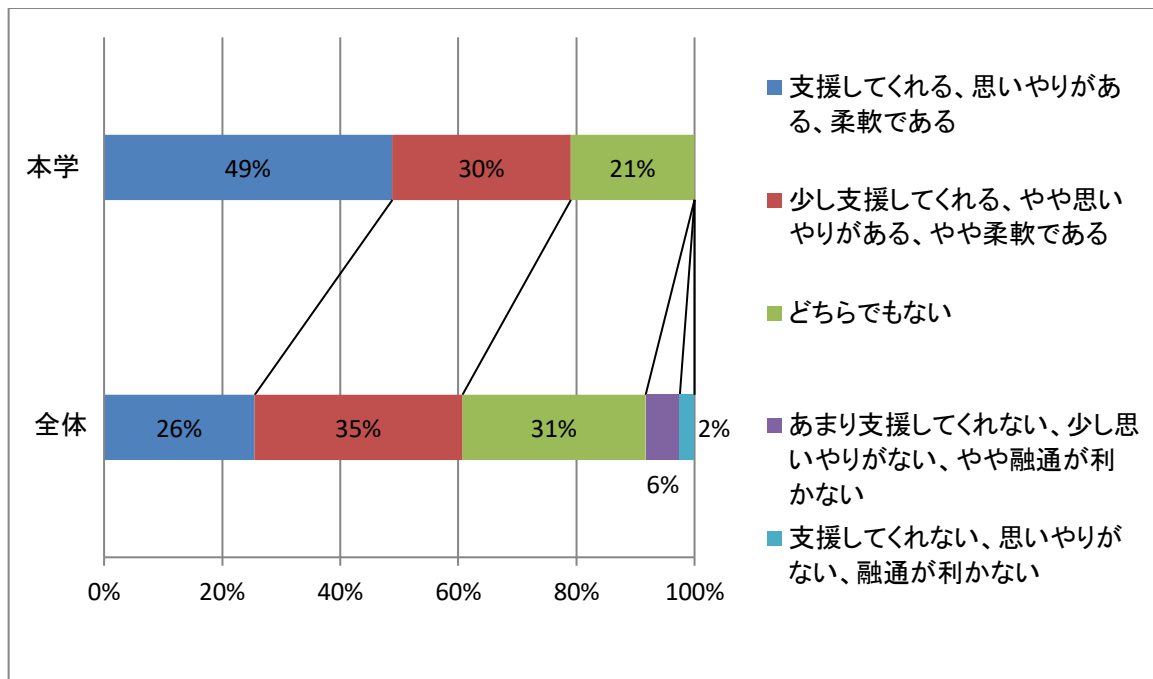
16-2. 総合評価<短大の先生について>

	話しかけやすい、助けになってくれる、共感・賛同してくれる	やや話しかけやすい、少し助けになってくれる、少し共感・賛同してくれる	どちらでもない	やや話しかけにくい、あまり助けられない、少し反感・反対する	話しかけにくい、助けられない、反感・反対する	合計
本学	18 42%	12 28%	9 21%	3 7%	1 2%	43 100%
全体	5025 31%	6414 40%	3578 22%	721 5%	236 1%	15974 100%



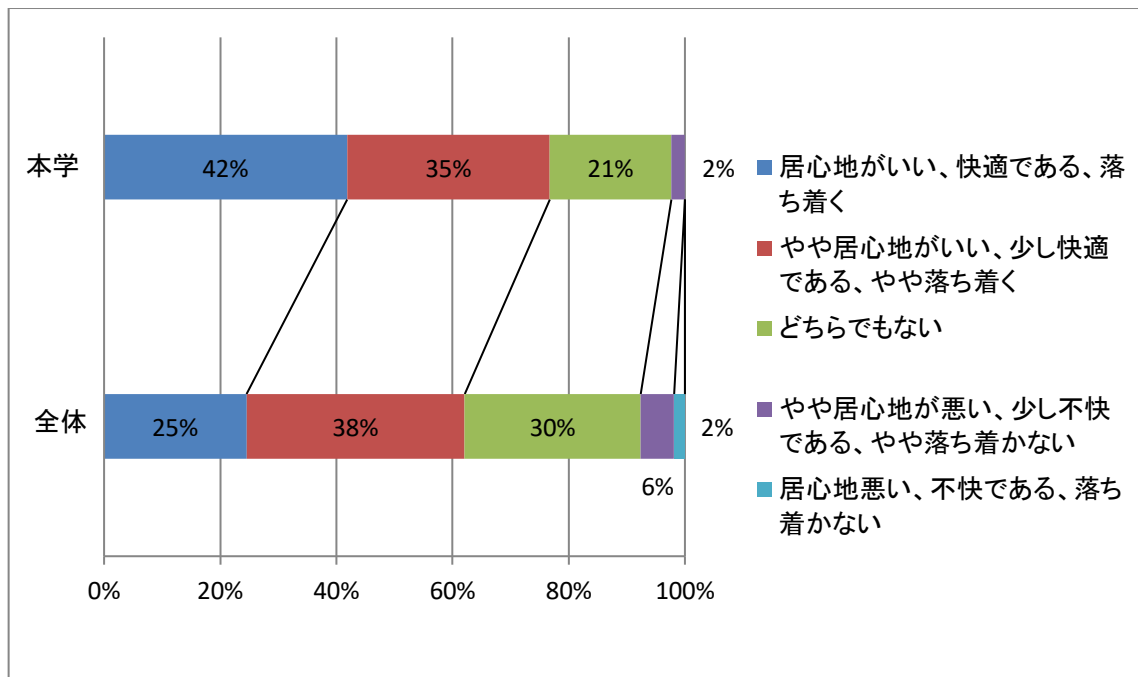
16-3. 総合評価<事務職員について>

	支援してくれる、思いやりがある、柔軟である	少し支援してくれる、やや思いやりがある、やや柔軟である	どちらでもない	あまり支援してくれない、少し思いやりがない、やや融通が利かない	支援してくれない、思いやりがない、融通が利かない	合計
本学	21 49%	13 30%	9 21%	0 0%	0 0%	43 100%
全体	4079 26%	5622 35%	4958 31%	926 6%	397 2%	15982 100%



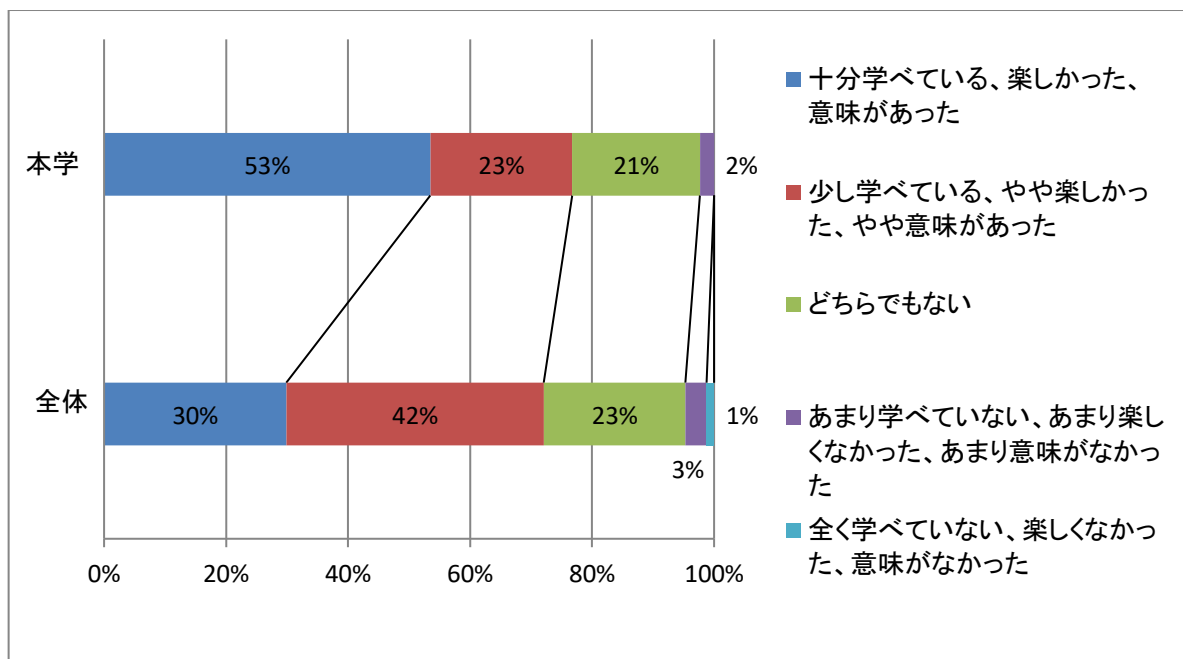
16-4. 総合評価<短大やキャンパスについて>

	居心地がいい、快適である、落ち着く	やや居心地がいい、少し快適である、やや落ち着く	どちらでもない	やや居心地が悪い、少し不快である、やや落ち着かない	居心地悪い、不快である、落ち着かない	合計
本学	18 42%	15 35%	9 21%	1 2%	0 0%	43 100%
全体	3919 25%	6004 38%	4841 30%	920 6%	296 2%	15980 100%



16-5. 総合評価<短大での学び（学習）について>

	十分学べている、楽しかった、意味があった	少し学べている、やや楽しかった、やや意味があった	どちらでもない	あまり学べていない、あまり楽しなかった、あまり意味がなかった	全く学べていない、楽しなかった、意味がなかった	合計
本学	23 53%	10 23%	9 21%	1 2%	0 0%	43 100%
全体	4774 30%	6745 42%	3711 23%	556 3%	197 1%	15983 100%



日本赤十字秋田短期大学・IR推進室

佐藤 考司（看護学部・講師、IR推進室 室長、IR推進室専任教員）

藤沢 緑子（介護福祉学科・准教授、IR推進室 室員）

佐藤 陽介（事務局・主事、IR推進室専任職員）

完成日 令和 6年 2月 2日